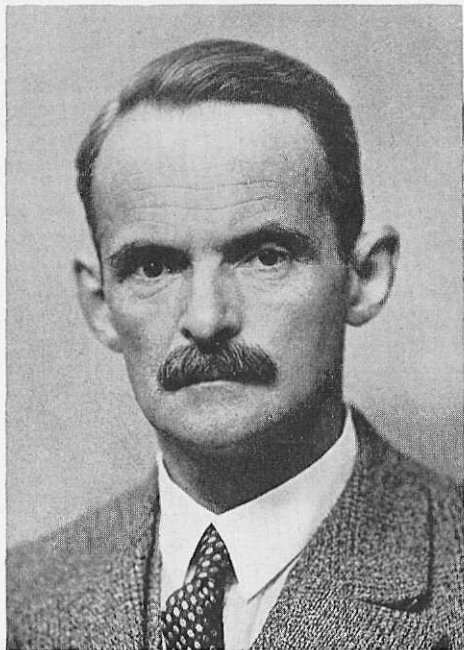


Louwerse, Ir. Johan Marie. — Raadgevend bedrijfsingenieur. — Geb. 3 Mei 1887 te Blitar op Java, als zoon van Joost Johan Louwerse, administrateur van een koffië-onderneming en Marie Therese Douwes Dekker, een nicht



van Multatuli. — Geh. op 28 Mei 1912 met Adriana Margaretha van der Crab, geb. te Breukelen op 16 Juli 1888. — Uit dit huw. zijn drie kinderen geb., t.w.: op 25 Oct. 1913 te Semarang Adriana Margaretha, te Djokjakarta op 2 Sept. 1916 Johan Marie en te Soerabaja op 6 Febr. 1920 Johannes Hendrik. — L. bez. op Java de lagere school en te Haarlem de H.B.S., slaagde in 1905 voor het

eindexamen en ging daarna te Delft a. d. T. H. studeeren. In 1910 behaalde hij het diploma werktuigk. ir. Practisch bekwaamde hij zich daarop gedurende 8 maanden bij een machinefabriek te Manchester en vervolgens nog te Parijs. In 1911 keerde hij naar Ned. terug, kreeg een aanstelling als teekenaar bij de Ned. Fabr. van Werktuigen en Spoorwegmaterieel te Amsterdam, oefende te Manchester toezicht uit op den bouw van een aantal locomotieven en werd in 1912 door de Ned.-Ind. Spoorweg-Mij. uitgezonden. Zes jaar lang werkte hij bij den Dienst van Tractie en bij de Centrale Werkplaatsen te Djocja. Medio 1918 ging L. als adj.-dir. over naar de Machinefabriek „De Volharding”, doch nadat de N.V. Ducroo & Brauns te Amsterdam de contrôle over „De Volharding” had verworven, nam hij zijn ontslag en repatriëerde in 1920. Hier werd hij dir. van de Biscuitfabriek „Patria” te Amsterdam. In 1922 nam hij als zoodanig ontslag en vestigde zich als raadgevend bedrijfsingenieur, aanvankelijk in associatie

met de irs. E. Hijmans en V. W. van Gogh. In 1925 werd deze samenwerking verbroken, waarna L. zelfstandig het Adviesbureau voor Bedrijfsorganisatie stichtte. Het bureau houdt zich met alle vraagstukken bezig, welke zich in het bedrijfsbeheer voordoen, zoowel op het gebied van de administratie, kostprijsberekening als de werkwijze der arbeiders. In 1930 nam L. ir. B. W. Berenschot als deelgenoot in zijn onderneming op. Aan de zaak is een accountantsafdeeling verbonden, die onder leiding staat van drs. M. M. A. A. Janssen. Van 1 Jan. 1930 tot medio 1935 was hij mede-dir. van de N. V. J. A. Carp's Garenfabrieken te Helmond, welke functie de vennootschap hem had aangeboden naar aanleiding van de succesvolle uitvoering van een omvangrijke opdracht. — L. is adviseur van de Twentsche Bank, comm. van de N. V. H. P. Gelderman & Zonen te Oldenzaal en van de Ned. Gruyère Blokmelkfabriek te Zwolle. — Hij heeft veelvuldig in het buitenland verkeerd, waar hij de internationale congressen voor wetenschappelijke bedrijfsorganisatie te Londen, Parijs en Rome en de psychotechnische congressen te Zürich en Barcelona bijwoonde. — Van 1928 tot 1932 was hij privaat-docent aan de Techn. Hoogeschool te Delft, doch wegens drukke werkzaamheden heeft hij tenslotte hiervoor moeten bedanken. — De volgende publicaties zijn van het Adviesbureau verschenen: Analyse of the Exploitation Account; Een overzichtelijke uitbeeldingswijze van de comptabele verantwoording; Onderzoek van den arbeid in Wasscherijen, Onderzoek van den arbeid in Confectiefabrieken; Proefnemingen bij het graven van fabrieksturf en Verlaging der productiekosten in Weverijen. — Als student nam L. herhaaldelijk deel aan roeiwedstrijden. Zijn vacaties brengt hij 's winters in de bergen door. Ook golf en zeilen hebben zijn groote belangstelling. — Stationsplein 15bis, Utrecht.